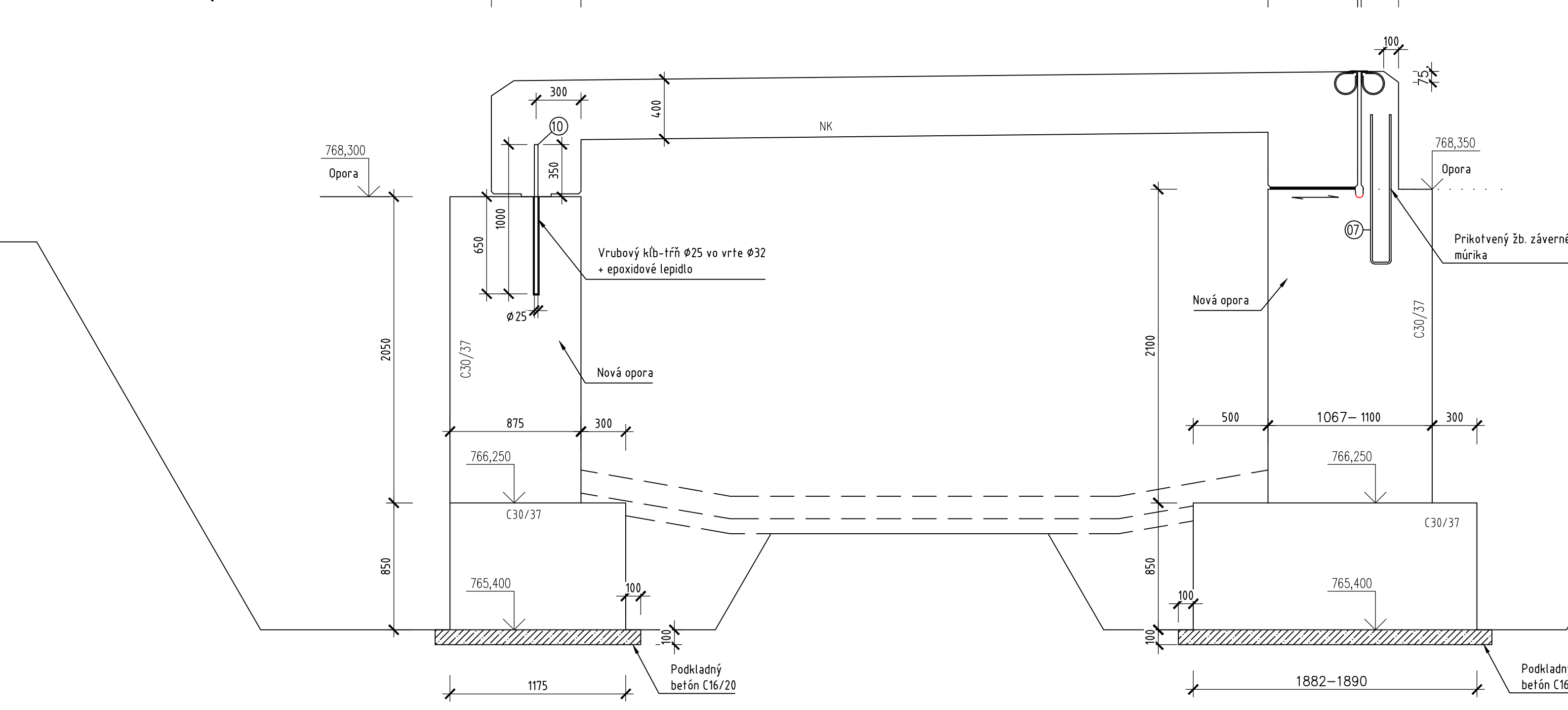
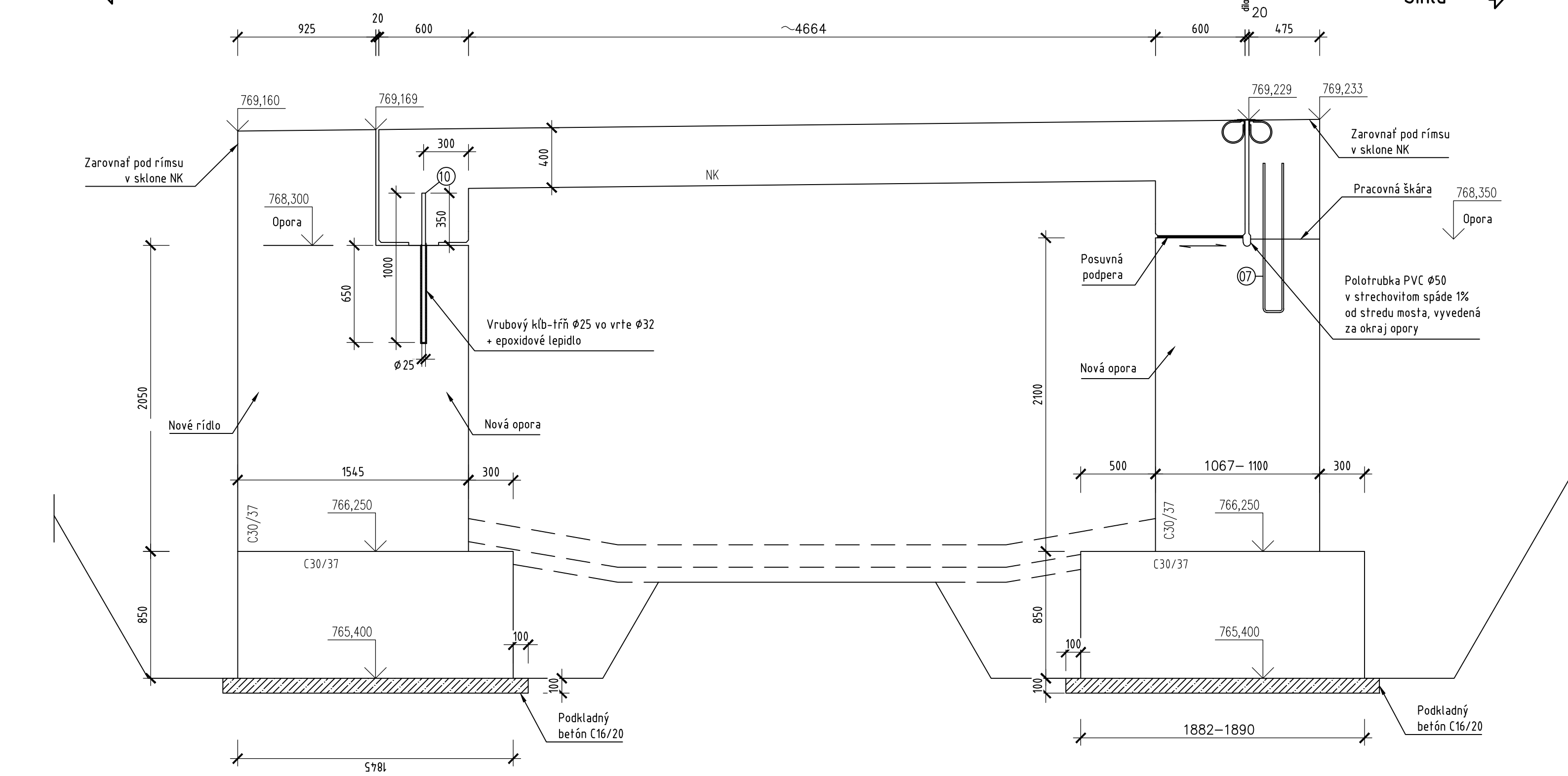


VÝKRES TVARU, VÝSTUŽE A ÚPRAV SPODNEJ STAVBY

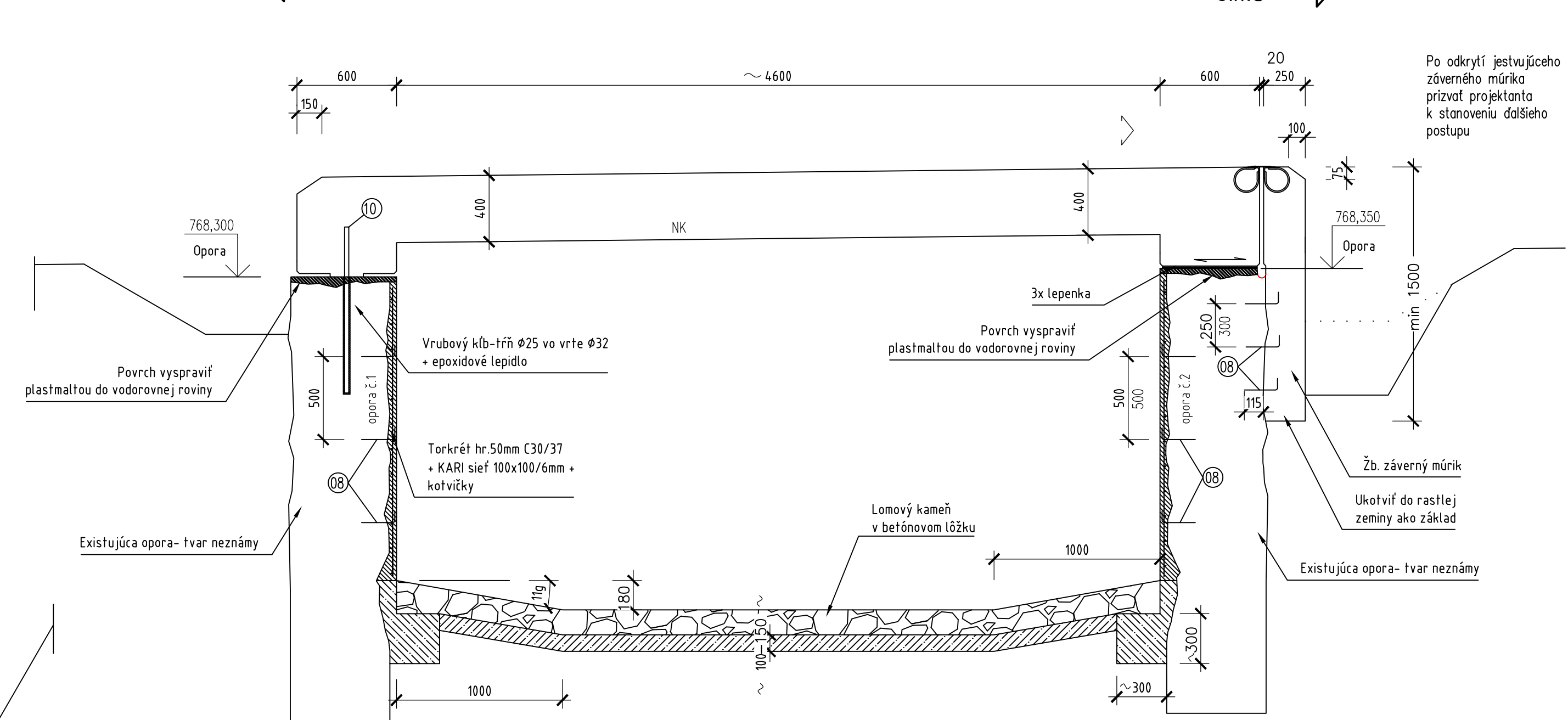
POZDĹŽNY REZ A-A 1:25  
Kokava nad Rimavicou



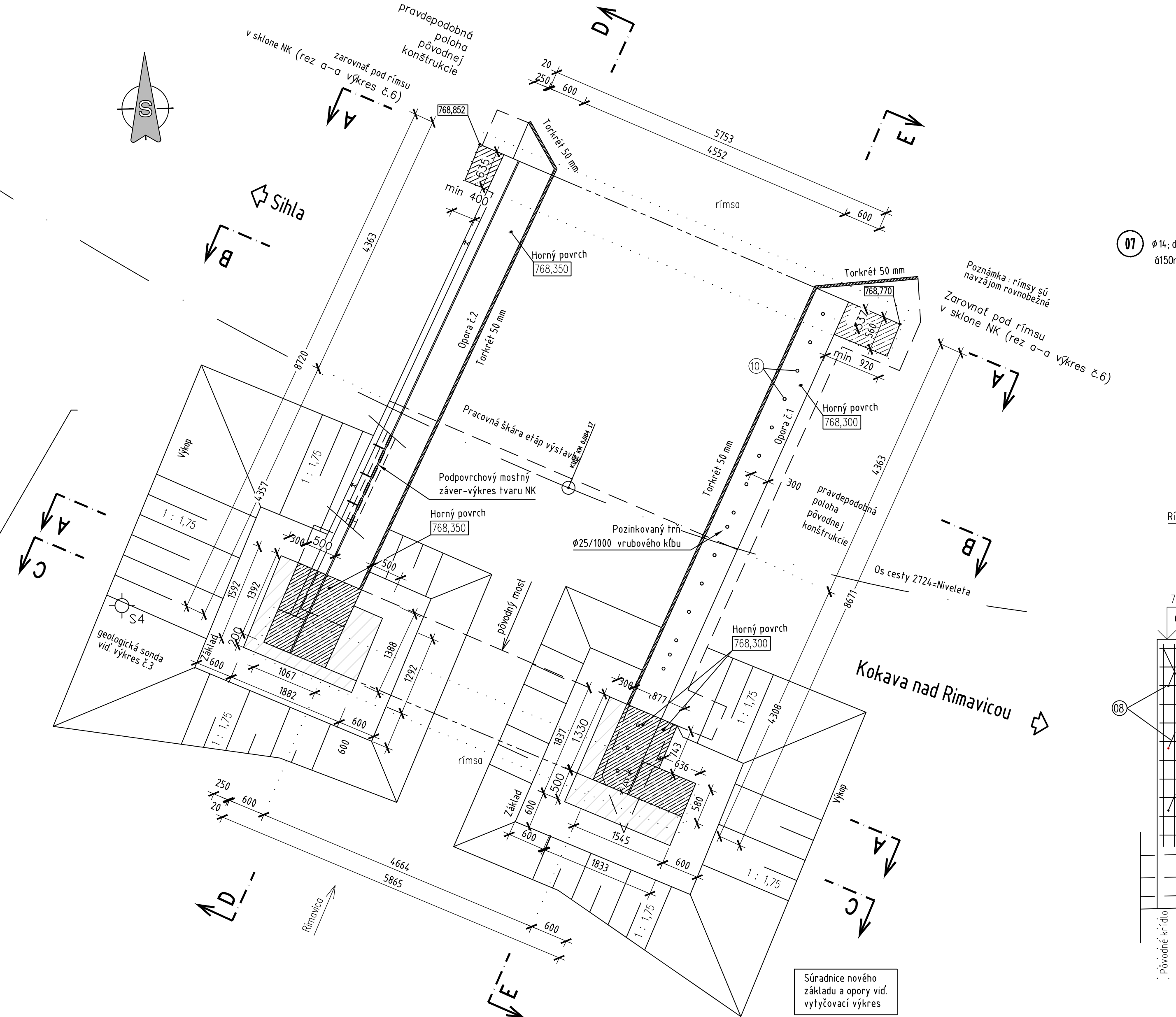
POZDĹŽNY REZ C-C 1:25  
Kokava nad Rimavicou



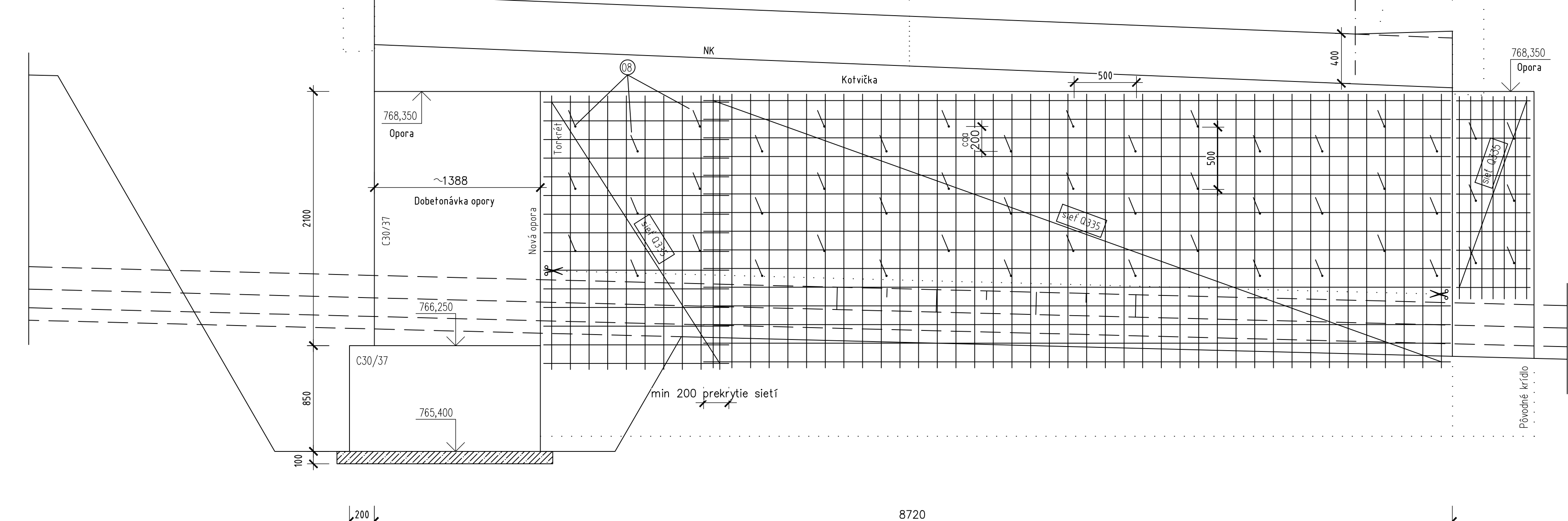
POZDĹŽNY REZ B-B 1:25  
Kokava nad Rimavicou



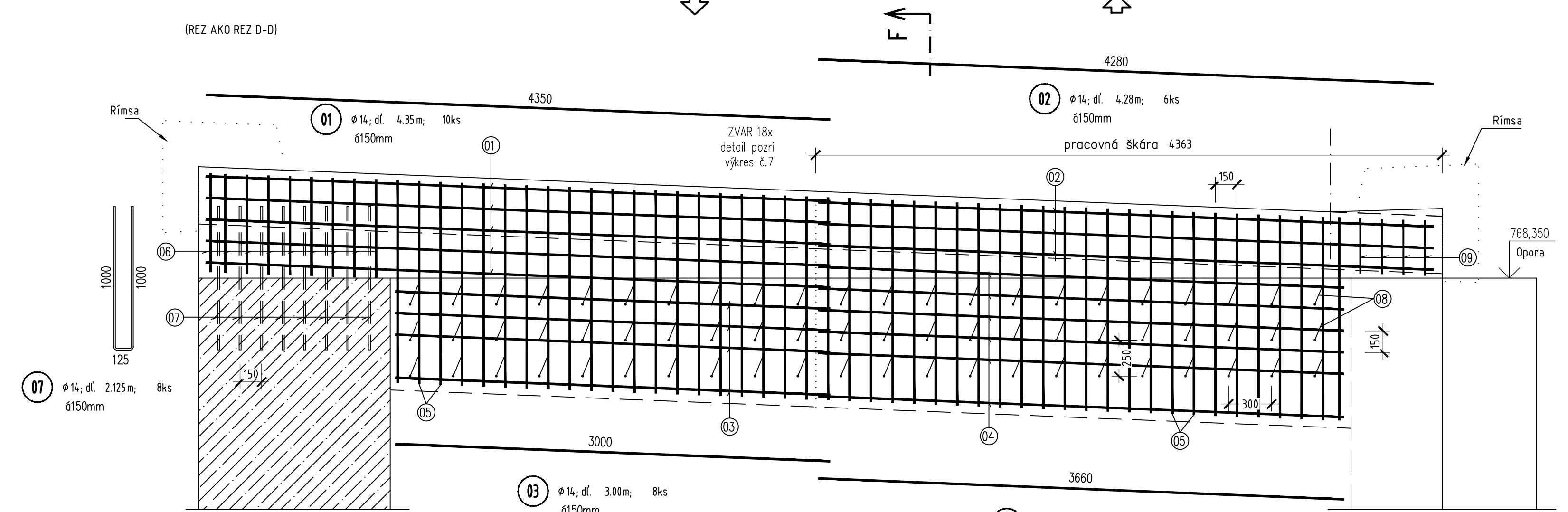
PÔDORYS 1:50



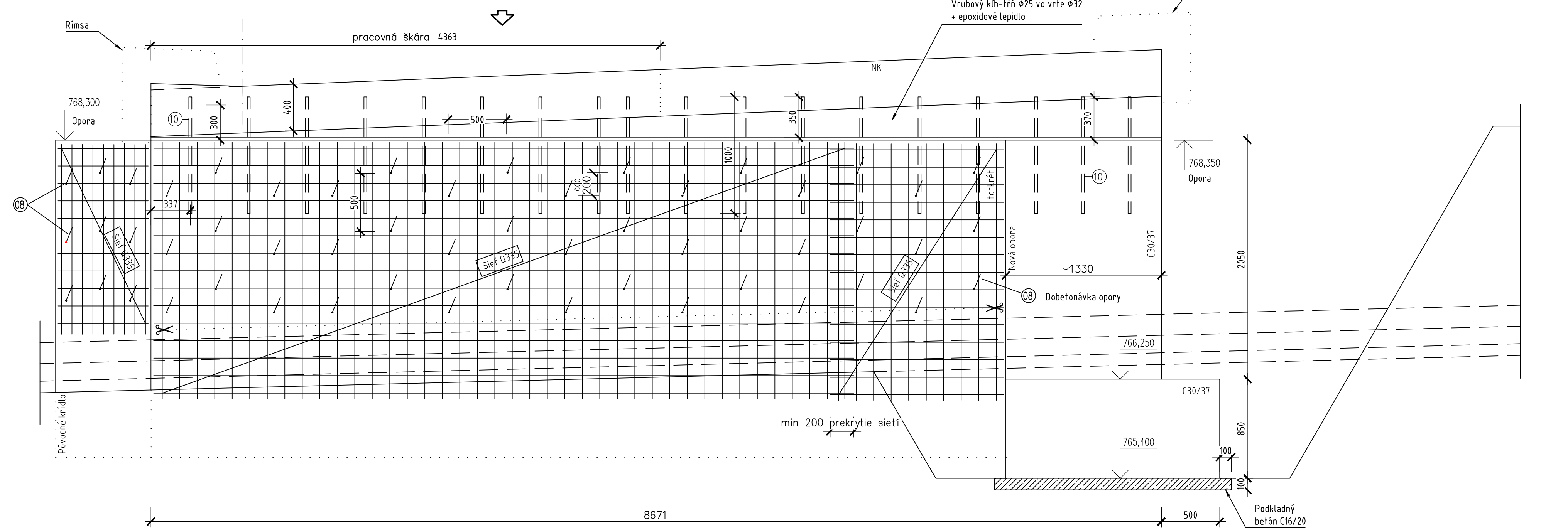
REZ D-D 1:25  
OPORA Č.2



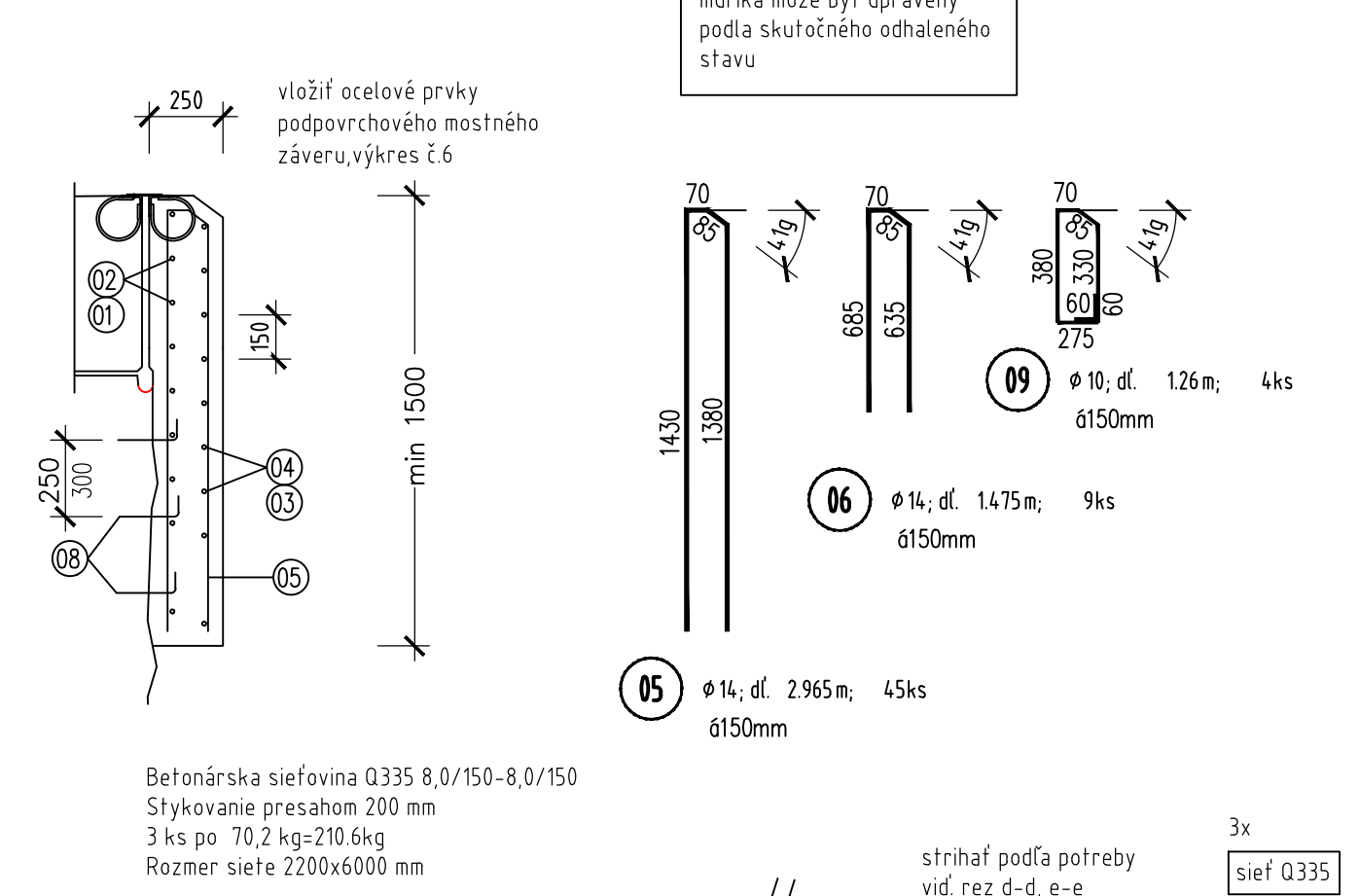
REZ G-G 1:25  
VÝSTUŽ ZÁVERNÉHO MÚRIKA  
(REZ AKO REZ D-D)



REZ E-E 1:25  
OPORA Č.1



POZNÁMKA



VÝKRES VÝSTUŽE		VÝKRES VÝSTUŽE	
POS.	PROFIL	DLKA	POČET
1	14	4,35	10
2	14	4,35	10
3	14	3,00	8
4	14	3,00	8
5	14	2,07	45
6	14	1,48	8
7	14	2,13	8
8	12	0,30	168
9	10	1,20	4
10	25	1,00	18
DLKA SPOLU		m	5,04
HĽADISTOSŤ TŤM		m	0,088
HĽADISTOSŤ EPULU		m	3,11
HĽADISTOSŤ CELKOM		m	486,70

Betonárska sieťovňa G335 8,0/150-8,0/150	210,0
HĽADISTOSŤ CELKOM	691,30

POZNÁMKY

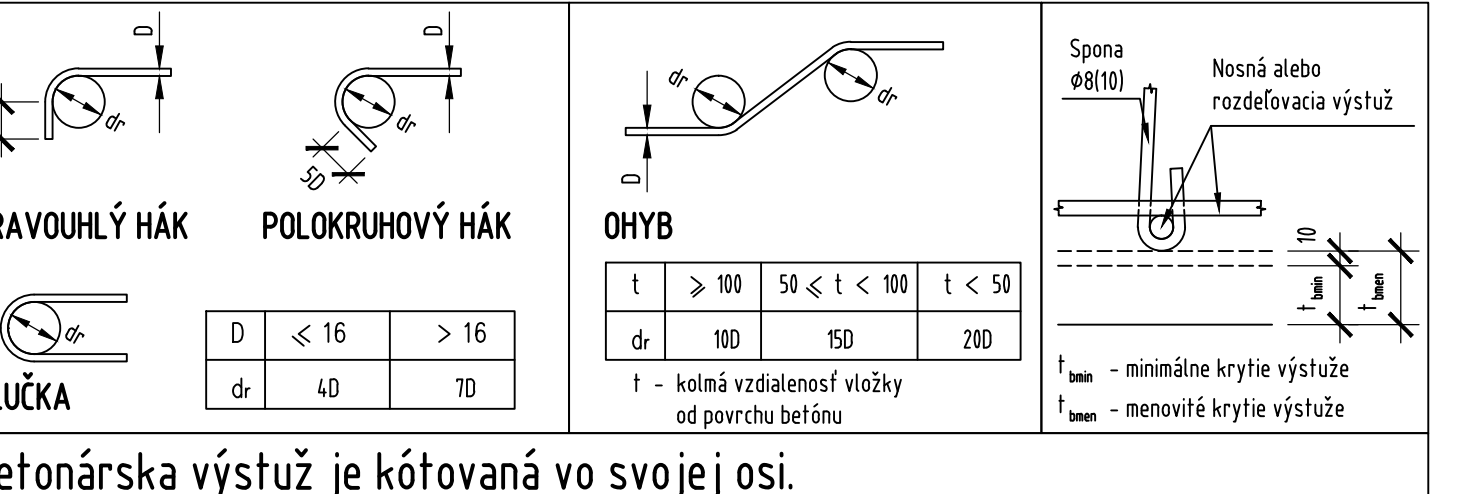
- pôdorysné kóty je možné prispôbiť skutočnému rozmery pôdorysné konštrukcie
- pozri tiež výkres Detaily
- podporný mostný záver v. výkres E-E - výkres tvaru NK
- po odkrytí existujúceho záverného múrika prizvať projektanta k stanovaniu ďalšieho postupu

KRYTIE VÝSTUŽE

- minimálne 40 mm
- menovite 50 mm

BETÓN	C 16/20 - XC2 XF1, XA1 (SK) - C1 0,4-Dmax 16-S3
PODL.BETÓN	C 30/37 - XC2 XF1, XA1 (SK) - C1 0,4-Dmax 16-S3
ZÁKLADY :	C 30/37 - XC2 XF1, XA1 (SK) - C1 0,4-Dmax 16-S3
ÚLOŽNÝ PRAH A OPORY :	C 30/37 - XC2 XF1, XA1 (SK) - C1 0,4-Dmax 16-S3
NK :	C 35/45 - XD1, XF2 (SK) - C1 0,4-Dmax 16-S3
RIMSY :	C 35/45 - XC4, XD3, XF4 (SK) - C1 0,4-Dmax 16-S3
TORKRÉT	C 30/37 - XC4, XD1, XF2 (SK) - C1 0,4-Dmax 16-S3

OCEC : B 500B (10 505(R))



214-00

DSP (DRS)

REKONŠTRUKCIA CESTY A MOSTOV II/529 BREZNO - Č. BALOG A III/2724 (52612) KOKAVA NAD RIMAVICOU - UTEKÁČ

STAVEBNÍK:  
Banskobystrická regionálna  
oporná cieľ, a.s.  
Majerská cesta č. 94  
974 69 Banská Bystrica



OBJEDNÁVATEL:  
Banskobystrický samosprávny kraj  
Banská Bystrica  
Námestie SNP č. 23  
974 01 Banská Bystrica



ZHOTOVITEĽ:  
HBH PROJEKT spol. s r.o.  
HLAVNÝ INŽINIER PROJEKTU:  
ING. TOMÁŠ KUBAČKA



METOD. PROJEKTANT	ING. KUBAČKA	PROJEKTANT	ING. HADBAVNÍKOVÁ
VÝPRACOVAN	ING. HADBAVNÍKOVÁ	KRESIL	ING. HADBAVNÍKOVÁ
KONTROLOVAL	ING. KOLLAŘ	OPRAV	ING. KOLLAŘ
OPRAV	ING. KOLLAŘ	OPRAV	ING. KOLLAŘ
OPRAV	ING. KOLLAŘ	OPRAV	ING. KOLLAŘ
OPRAV	ING. KOLLAŘ	OPRAV	ING. KOLLAŘ
OPRAV	ING. KOLLAŘ	OPRAV	ING. KOLLAŘ
OPRAV	ING. KOLLAŘ	OPRAV	ING. KOLLAŘ
OPRAV	ING. KOLLAŘ	OPRAV	ING. KOLLAŘ
OPRAV	ING. KOLLAŘ	OPRAV	ING. KOLLAŘ



DATUM  
18.11.2018

FORMÁT  
A4

OS. VÝKRESU  
05